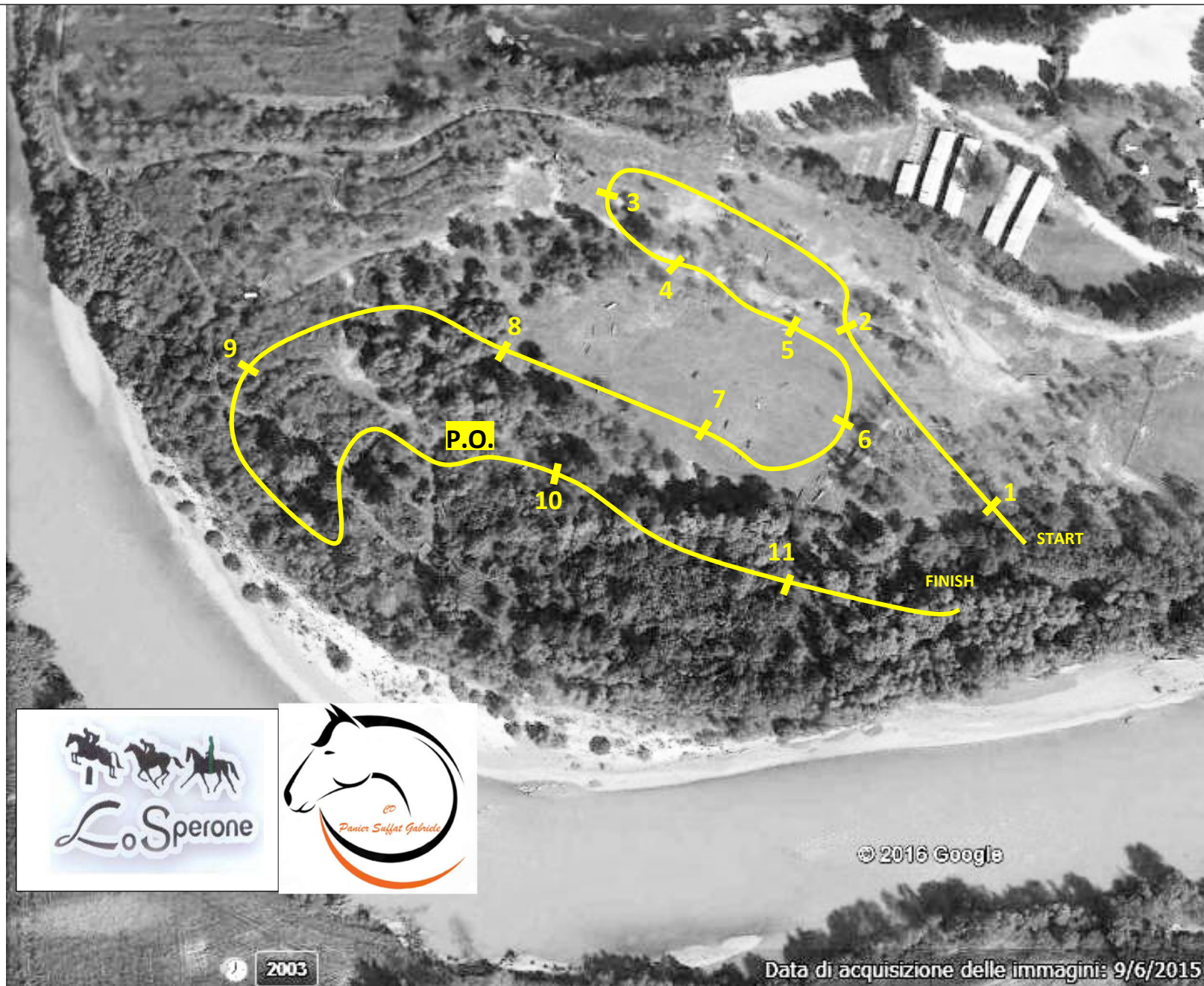


C.I. LO SPERONE CCE 26/03/2017 CAT.INV LUNGHEZZA: 1200 mt VELOCITA': 420 mt/min TEMPO: 2'51" NUMERI NERI SU FONDO AZZURRO



- START
- 1-DUPLICE
- 2-TRONCO
- 3-CILINDRO
- 4-TRONCO
- 5-SIEPINA
- 6-CATASTA
- 7-CAVALLETTO
- 8-TRONCO
- 9-TRONCO
- P.O.
- 10-CATASTA
- 11-ULTIMO SFORZO

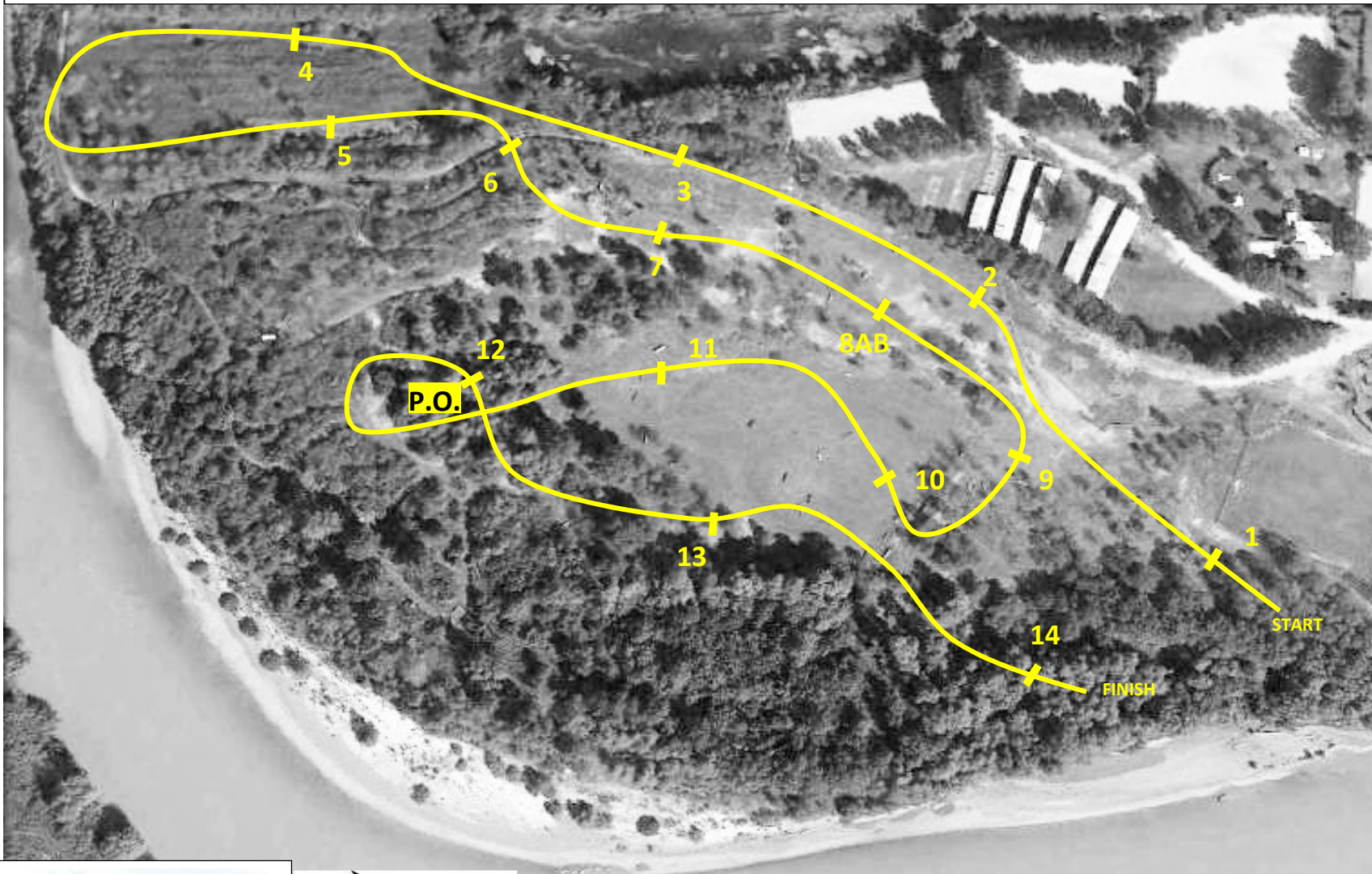


© 2016 Google



2003

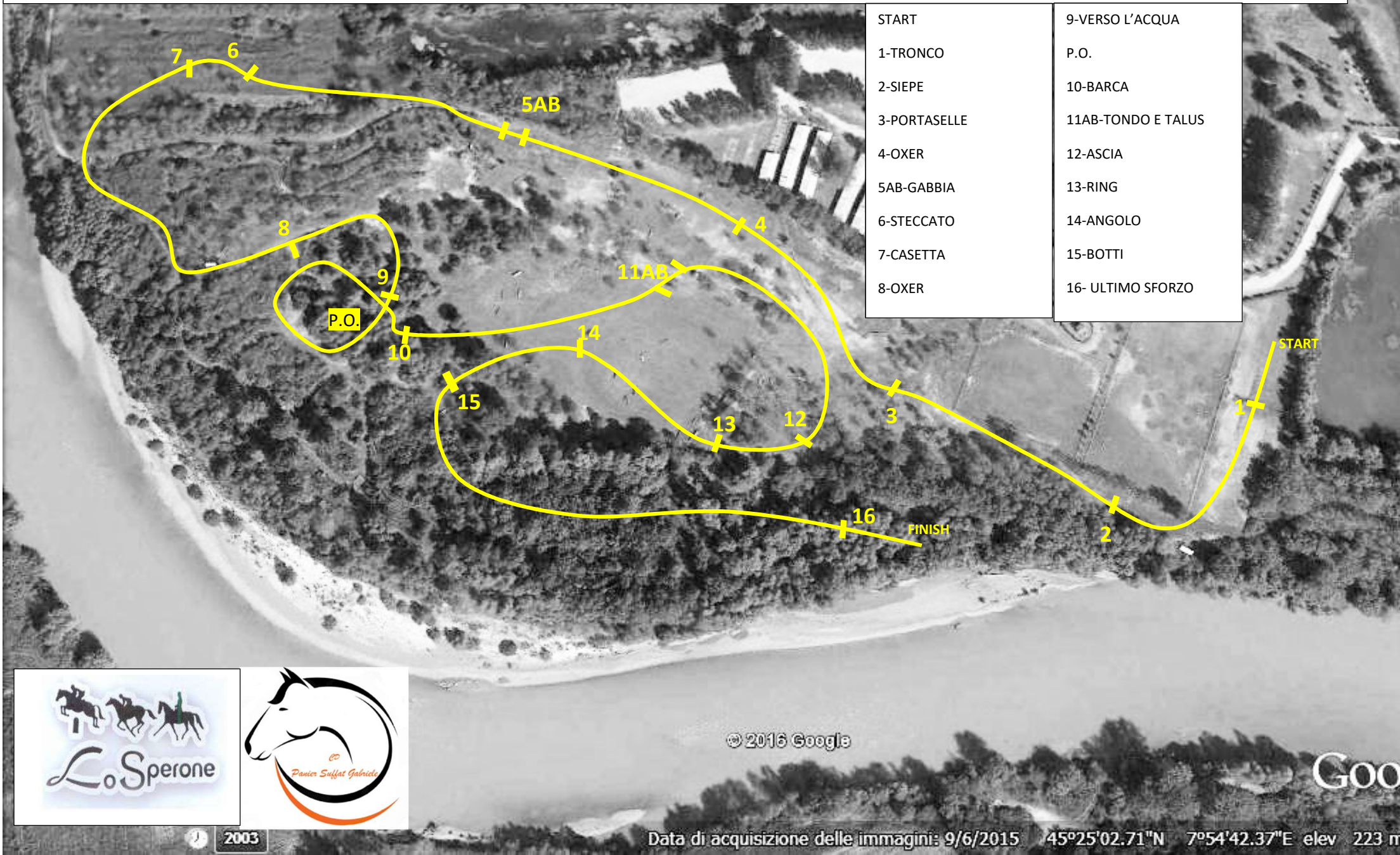
Data di acquisizione delle immagini: 9/6/2015 45°25'02.71"N 7°54'42.37"E elev



- START
- 1-DUPLICE
- 2-OXER
- 3-CASSETTONE
- 4-OXER INGLESE
- 5-STECCATINO
- 6-TALUS A SALIRE
- 7-PALIZZATA
- 8AB- COMBINAZIONE
- 9-CATASTA
- 10-PANCHINA
- 11-ITALIA
- P.O.
- 12-PANCA VERSO L'ACQUA
- 13-CILINDRO
- 14-ULTIMO SFORZO



© 2016 Google



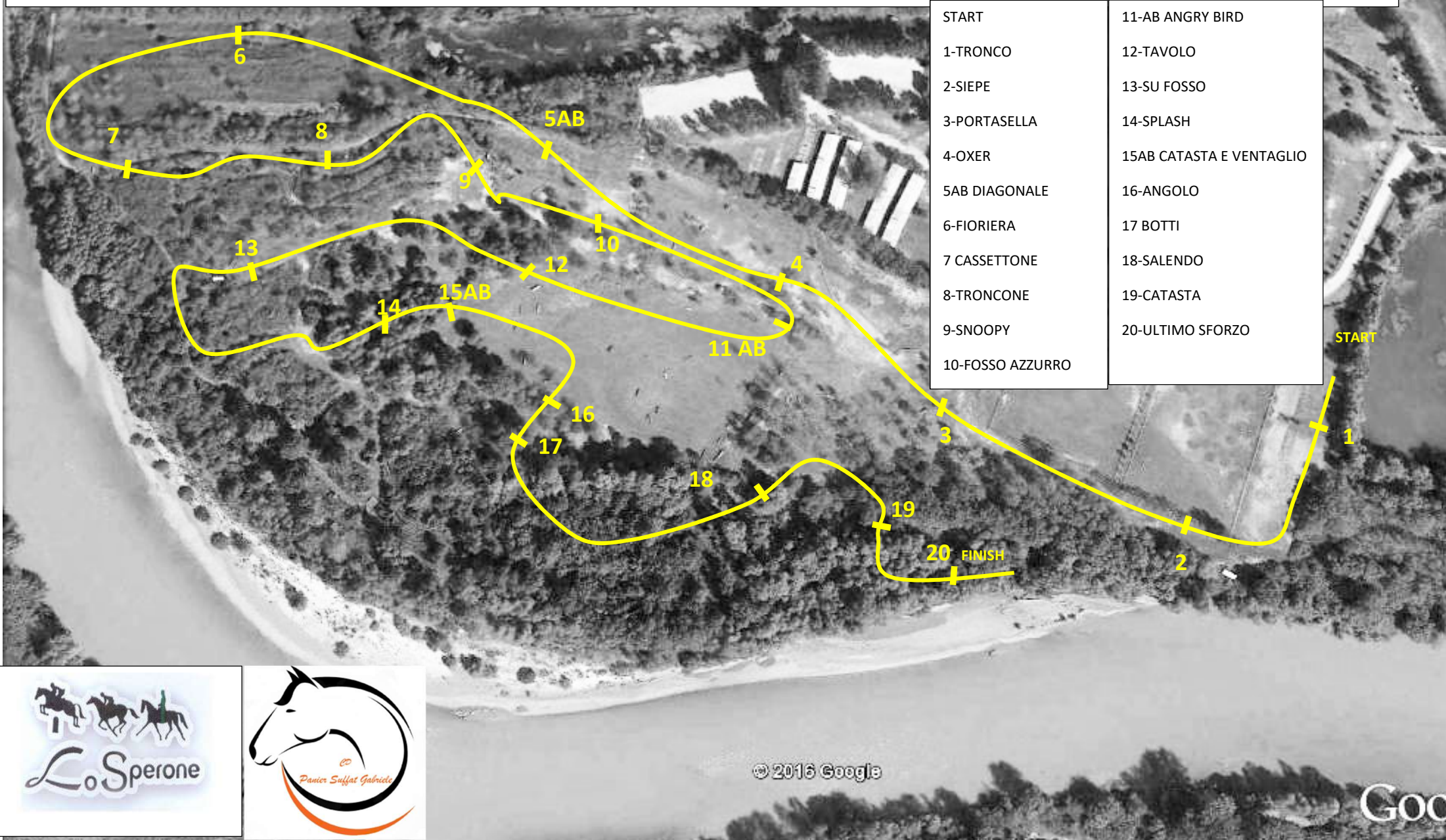
START	9-VERSO L'ACQUA
1-TRONCO	P.O.
2-SIEPE	10-BARCA
3-PORTASELLE	11AB-TONDO E TALUS
4-OXER	12-ASCIA
5AB-GABBIA	13-RING
6-STECCATO	14-ANGOLO
7-CASSETTA	15-BOTTI
8-OXER	16- ULTIMO SFORZO



© 2016 Google

Go

C.I. LO SPERONE CCE 26/03/2017 CAT.3 LUNGHEZZA: mt 2160 VELOCITA': 500 mt/min TEMPO:4'19" NUMERI NERI SU FONDO ROSSO



START	11-AB ANGRY BIRD
1-TRONCO	12-TAVOLO
2-SIEPE	13-SU FOSSO
3-PORTASELLA	14-SPLASH
4-OXER	15AB CATASTA E VENTAGLIO
5AB DIAGONALE	16-ANGOLO
6-FIORIERA	17-BOTTI
7-CASSETTONE	18-SALENDO
8-TRONCONE	19-CATASTA
9-SNOOPY	20-ULTIMO SFORZO
10-FOSSO AZZURRO	



© 2016 Google

Go

2003

Data di acquisizione delle immagini: 9/6/2015 45°25'02.71"N 7°54'42.37"E elev 223 m